



## 친환경 전기 보일러

보일러의 혁신!

난방비 절감 업계 최초의 전기보일러  
전원을 끄지 않는 보일러!



# INRTODUCE

본 자료는 목표와 사업소개 및 전망,비전 등의 정보를 제공하는데 그 목적을 하며 (주)RGO에 의해 작성되었습니다.  
이 문서는 반출 및 복사 또는 타인에게 재 배포 및 양도는 금지합니다.

본 자료에 포함된 '예측정보'는 개별 확인 절차를 거치지 않은 정보들이며 이는 과거가 아닌 미래의 결과를 추정한 사항으로 회사의 향후 예상되는 경영현황 및 재무 실적을 의미하고 표현상으로는 '예상', '전망', '계획', '기대', 등과 같은 단어를 포함합니다.  
위 '예측정보'는 향후 경영환경의 변화 등에 따라 영향을 받으며, 이러한 불확실성으로 인해 실제 미래 실적은 '예측정보'에 기재되거나 암시된 내용과 차이가 발생할 수 있습니다.

본 자료에 포함된 정보에 대한 정확성, 완전성 또는 신뢰성에 대한 어떠한 명시적 또는 묵시적인 진술 및 보장을 제공하지 않으며, 본 자료의 활용으로 인해 발생하는 손해 또는 손실에 대해 회사 및 임직원은 어떠한 책임도 부담하지 않음을 알려드립니다.  
본 자료는 어떠한 경우에도 투자자의 투자결과에 대한 법적 책임 소재의 입증 자료로 사용 될 수 없습니다.

**홈페이지: [rgo.co.kr](http://rgo.co.kr)**

# 인사말

세상을 따뜻하게, 마음을 풍요롭게, 알지오 보일러의 마음입니다.

실내를 깨끗하게! 마음까지 따뜻하게!

저희 알지오 보일러를 방문해주신 것을 감사드립니다.

알지오 보일러는 에너지를 절약하는 신제품 개발에 전념을 다하고 있으며, 오로지 품질관리, A/S관리를 보다 철저히 한다는 사업 신념을 가지고 믿음과 성심을 다해 전진하고 있습니다.

저희는 단순히 환경과 경제성, 편리함을 최고로 갖춘 좋은 제품을 생산하는 것 뿐만 아니라 신뢰를 가지고 난방에서 건강까지 책임지는 동반자가 되고자 노력하고 있습니다.

알지오 보일러는 앞으로도 최고의 제품과 서비스를 위해 기술 개발과 품질 확보, 고객 만족 경영을 실천하여 고객의 신뢰와 사랑을 받는 회사가 되도록 노력하겠습니다.

그동안 저희를 아껴주신 고객님께 깊은 감사를 드리며, 고객님의 작은 목소리에도 귀를 기울이는 회사가 되도록 항상 노력하겠습니다.

감사합니다.

-알지오 임직원 일동-





# 그을음이나 폐가스가 없어 일산화탄소(CO) 중독 걱정 없는 보일러



## 폐가스가 발생하지 않아 안전하고 쾌적한 보일러

그을음이나 폐가스가 전혀 발생되지 않고 일산화탄소(CO) 등에 의한 중독사고나 산소결핍에 의한 사고에 안전하며, 연통 설치가 필요 없어 누구나 쉽게 설치 및 사용이 가능합니다.



폐가스



일산화탄소





# 연통 설치가 필요없고 일산화탄소 등 중독사고에 안전한 알지오 전기보일러

간단하고 편리한 펜션, 오피스텔, 원룸, 조립식 주택용  
소형 전기보일러 - 난방 시스템





RGO Boiler

일산화탄소 배출 없이 간편한 사용이 가능한  
**알지오 전기보일러**



[www.rgo.co.kr](http://www.rgo.co.kr)



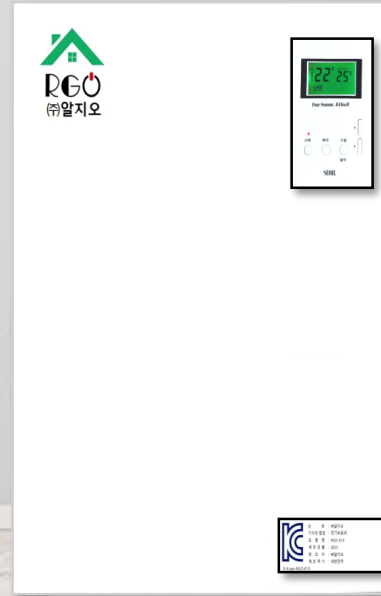


연통 설치가 필요없고 간편한 사용이 가능하여  
효율적으로 사용할 수 있는 보일러



## 효율적으로 사용 가능한 합리적인 보일러

사무실, 원룸, 소형 상가, 컨테이너 등의 난방이 필요한 곳,  
특히 영업용 전기를 사용하는 모든 곳에 사용하시면  
안전과 쾌적함은 물론 유지 비용까지 적게 듭니다.



효율적으로  
사용 가능

상 호	: ㈜알지오
기자재 명칭	: 전기보일러
모델명	: RGO-K10
제조년월	: 2023.
제조자	: ㈜알지오
제조국가	: 대한민국

R-R-ppr-RGO-K10



# Company History

주식회사 알지오의 연혁 소개입니다.

2021~2022  
최첨단 알지오 전기보일러개발

2024 (주)알지오  
신제품 보일러 시판 인허가 취득



2018 세진시스템 설립

2023 (주)알지오 설립



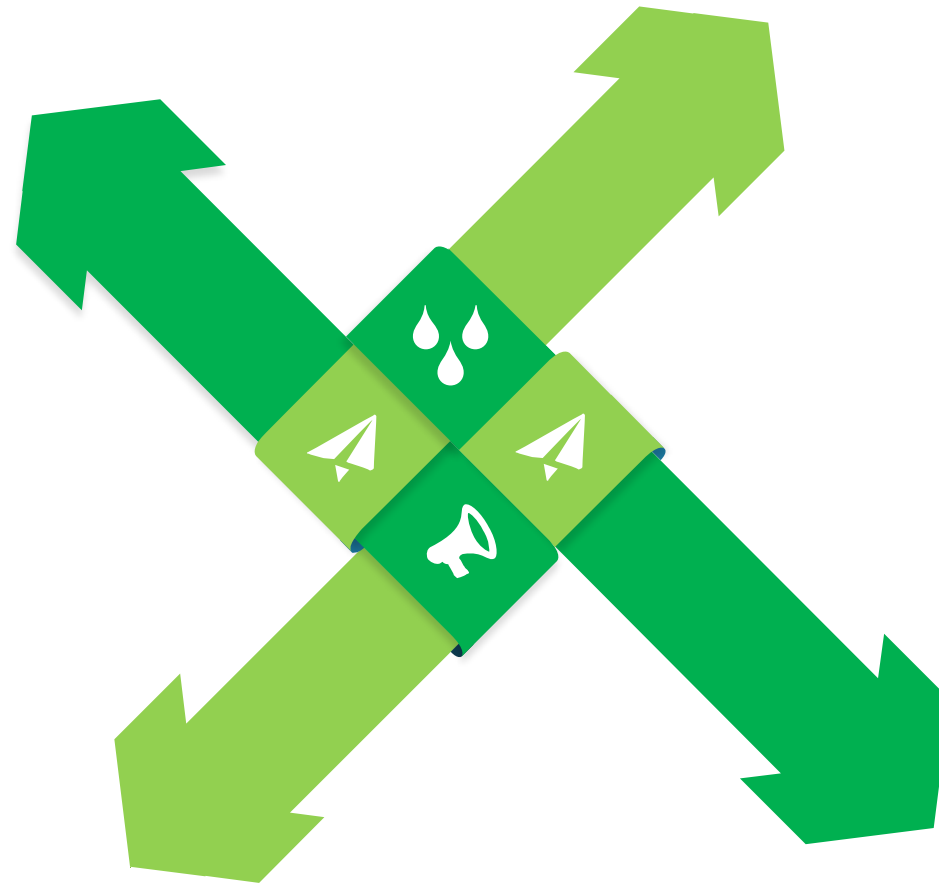
# 알지오 전기 보일러 제품 특성

## 최저의 난방비

10평 기준-4만원 이하  
10평 이상~25평 4~7만원 예상비용  
(건물 환경에 따른 효율 변화가 있을 수 있음)

## 교체비용 절감

기존 보일러에서 간단히 연결 추가  
설치방법으로 월 난방 비용  
지출비용으로 부담없이 설치 가능



## 안전한 환경

도시가스를 사용하지 않고 가정용 전기  
보일러로 대중으로 공급하여 유해가스,  
일산화탄소(CO) 발생 없는 환경 조성

## 전원 ON

보일러 작동 시 150일 동안 전원을 끄지  
않는 보일러

# 가스보일러와 알지오 전기 보일러 RGO-K10 제품의 차이점

1

## 도시가스보일러 와 최첨단 기술의 알지오 전기 보일러 RGO-K10 난방비

도시가스 사용시 20평~30평이상 (월 평균 10만원~20만원 이상 예상)  
알지오 전기 보일러 사용시 24평 미만 (월 평균 4만원~6만원 예상)  
보일러의 배관 설치 기간과 배관 상태에 따라 전기 효율의 차이 있음

2

도시가스를 사용하여 보일러 사용시 각종 유해가스 지속적으로 발생되어 환경을 오염시킨다.

알지오 전기 보일러 전기보일러는 전기를 사용하여 각종 유해가스를 발생할 수 없다.

3

도시가스 사용시 각종 화재 폭발과 화재 발생 위험이 항상 함께한다.

전기보일러의 장점은 폭발 기타 각종 위험에 안전하다.

4

보일러 설치 시 연통 배관을 만들 필요가 없으며 건물에 구멍을 내고 연통 배관 시설을 할 필요가 없이 각종 설치 비용이 상당한 부분이 절감된다.

5

알지오 전기 보일러 는 전원을 약5개월 150일 동안 끄지않은 보일러 임으로 한겨울 보일러가 동파 되거나 보일러의 파손 염려가 전혀 없다.

6

기존 보일러처럼 온도를 외출 또는 전원을 끌 필요가 없는 보일러이다.

일정한 온도가 24시간 유지 되며 난방비는 전혀 걱정할 필요가 없다.

7

기존 보일러의 겨울 난방비로 지출하는 난방비의 절감으로 최첨단 알지오 전기보일러를 부담없이 설치 사용 가능하다.



## 도시가스 보일러와 알지오 전기 보일러의 차이점

- 1 그을음이나 폐 가스가 전혀 발생되지 않고 일산화탄소(CO)등에 의한 중독 사고나 산소 결핍에 의한 사고에 안전합니다.
- 2 점화나 연소가 필요 없어 불꽃에 의한 연소 소음이 전혀 없으며 운전조작이 단순하여 사용이 편리합니다.
- 3 보일러기기 의 부피가 작고 무게가 가벼워 좁은 공간에도 설치 시공이 가능하고 콤팩트한 크기에도 뛰어난 열효율을 자랑합니다.
- 4 연통 설치가 필요 없고 별도의 직수 배관이 필요 없으므로 산업용 전기, 농업용 전기, 일반용 저압 등의 전기만 있으면 누구나 쉽게 설치, 사용이 가능합니다.
- 5 사무실,원룸,소형상가, 컨테이너 등의 난방이 필요한 곳 특히 영업용전기를 사용하는 모든 곳에 사용이 가능하며 안전과 쾌적함은 물론 난방 유지비용은 최저의 비용이 지출됩니다.

# 제품 기술 설명

Product technical description

## 최첨단 열전소자를 이용한 보일러 (A boiler apparatus using the thermoelement)

본 개발된 보일러는 열 전자를 이용한 보일러에 관한 것으로 이는 특히 관로와 상기 관로에 결합되는 다수의 열전 소자로 이루어지는 콤팩트한 구조로서 설치공간의 제약이 없으며, 전기를 이용하여 단시간에 유체를 가열토록 하는 열 전자를 이용한 전기보일러에 관한 것 입니다.

본 전기보일러의 개발의 목적은 콤팩트한 구조로 설치공간의 제약을 최소화 하도록 하며.짧은시간에 유체의 가열이 가능하도록 하고 전기 공급에 의한 간단한 구성에 의해 보일러의 제작이 가능하도록 하는 열전 소자를 이용하는 보일러를 전세계에 공급하고 제공하는데 있습니다.

본 고안의 다른 목적은 보일러의 폭발 및 연로의 연소에 의한 유해가스의 발생을 방지 토록하고 열펌프 및 냉각펌프로서의 병행 사용이 가능하도록 하는 열전소자를 이용한 최첨단 전기보일러를 제공하는데 있다.

도시가스의 열을 발생하는 것이 아니고 특수 최첨단 열전소자에 의하여 온도를 전달하는 방식으로 상상할 수 없는 저렴한 난방비(전기세) 각종 유해가스를 발생하지 않는 전기보일러를 사용할 수 있다.

# 보일러 종류별 비교표

연료비가 최대 50%~80% 절감 되는 뛰어난 열효율의 알지오 전기보일러

[보일러 종류별 비교표]

실내온도25도 바닥온도50도

구 분	소비자가격	연료소비량
알지오 전기보일러	55 <sup>00</sup> 원/kW	kW/h
도 시 가 스	564원/m <sup>3</sup>	0.42m <sup>3</sup> /h
등 유	963원/ℓ	0.47 ℓ/h
L P G	1226원/kg	0.37kg/h

소비자가격:2020년 8월 기준  
연료소비량: 보일러 효율 고려한 소비량임

1일 전기소비량 미공계 난방비 (추후 정식공계)





# 전기 보일러의 공통적인 특성

## 1. 전기 보일러의 공통적인 특성

전기 보일러는 전기를 이용하여 물을 가열하여 난방을 하는 기기입니다.  
전기 보일러는 가정이나 상업용 건물에서 사용되며, 전기를 이용하기 때문에 다른 연료를 사용하지 않아도 되고 연소가 없기 때문에 오염물질을 배출하지 않는 환경 친화적인 난방 시스템입니다.

전기 보일러는 작동 방식에 따라 직접 가열 방식과 간접 가열 방식으로 나뉘어집니다.  
직접 가열 방식은 전기를 사용하여 물을 직접 가열하여 사용자에게 제공하는 방식으로, 빠른 가열 속도와 높은 효율성을 가지고 있습니다.

반면, 간접 가열 방식은 전기를 사용하여 열매체를 가열한 다음 이를 통해 물을 가열하는 방식으로 일정한 온도를 유지할 수 있는 장점이 있습니다.

전기 보일러는 다양한 크기와 용량으로 제공되며, 성능과 용도에 따라 선택할 수 있습니다.  
작은 규모의 전기 보일러는 주거용으로 사용되며, 대형 건물이나 산업 시설에는 대용량 전기 보일러가 필요할 수 있습니다.



# 보일러기기의 일반적인 수명기간

보일러는 관리를 잘하면 가스보일러의 경우 약10년이상  
전기보일러의 경우 약 15년 이상의 수명입니다,

## 가스보일러 수명

가스보일러 의 수명은 7년~10년 이며 가장 이상적인 사용기간은 길어질 수록 사고의 위험도 있으며 열효율이 많이 떨어집니다.  
때문에 7~10년 가까이 사용하거나 혹은 그이상 사용한 가스보일러는 꼭 교체 해주는게 좋습니다,  
경우에 따라서는 3~5년 사용하다 고장나서 교체하는 경우도 있습니다,  
관리를 잘 하시면 기대수명만큼 사용 하실 수 있습니다.

## 전기보일러 수명

평균 10년 초반 대 이며 이상적인 사용기간은 10년 입니다,  
마찬가지로 오래 사용 한 것 열효율이 조금 떨어집니다,  
동일하게 수면만큼 사용하였다면 교체 해주는것이 난방비와 난방 열효율에 좋습니다.

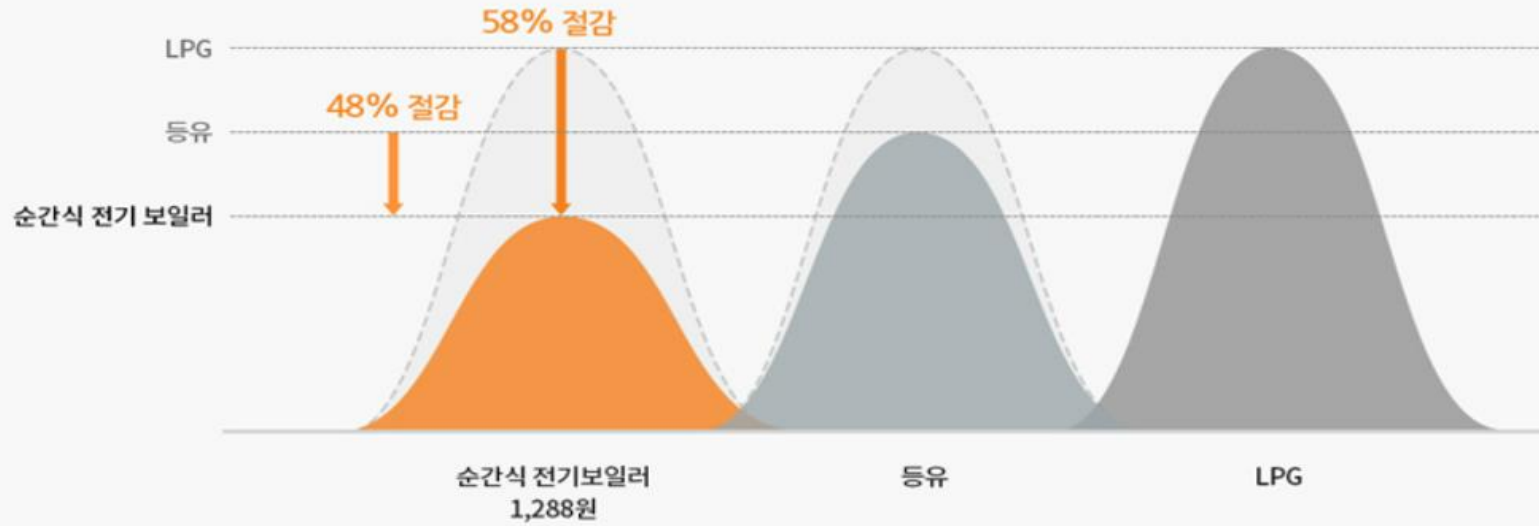
# 보일러 종류별 비교표

## 알뜰한 생활의 시작

기름, LPG 대비 최대 55% 이상 가스비 절감

적은 유지 비용으로 마음놓고 사용할 수 있고, 필요한 만큼만 바로 물을 끓여 보내주는 순간식 보일러로 연료 낭비를 방지 합니다.

### 순간식 전기보일러 경제성 비교





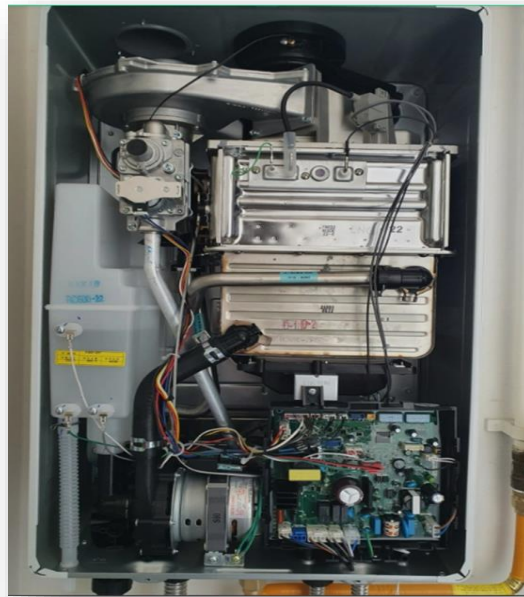
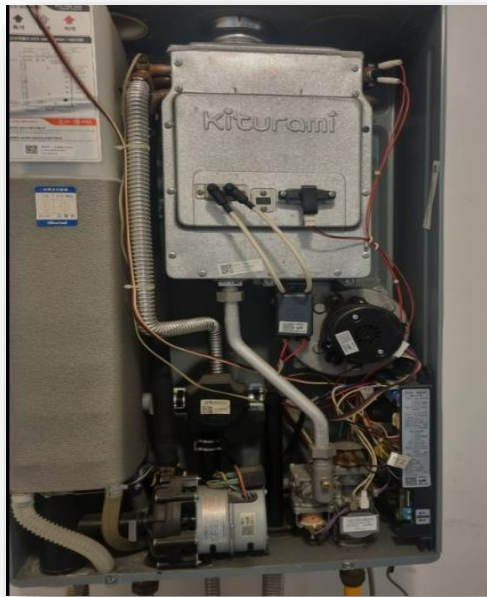
# 도시가스 보일러와 전기 보일러 호환 설치 사례

실내 벽에 연통구멍을 내고 연통 배관을 연결하며 각종 유해가스, 일산화탄소(CO) 탄소 외부 배출  
현재 도시가스 보일러와 전기 보일러 호환 설치 장면 [설치 1시간 설치 가능]

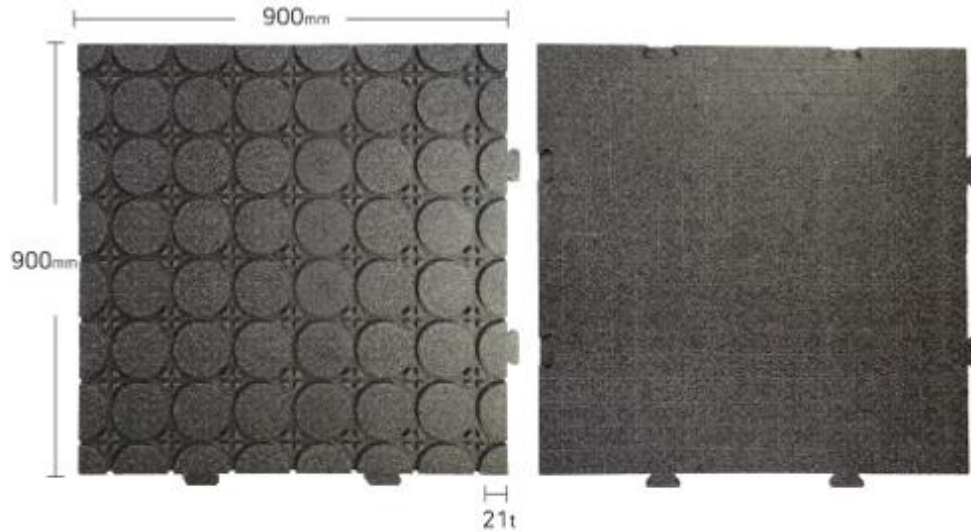


# 도시가스 보일러 내부

실내 벽에 연통구멍을 내고 연통 배관을 연결하며 각종 유해가스, 일산화탄소(CO) 탄소 외부배출



# 보일러 배관 없는 곳도 시공 가능



## EPP보드판

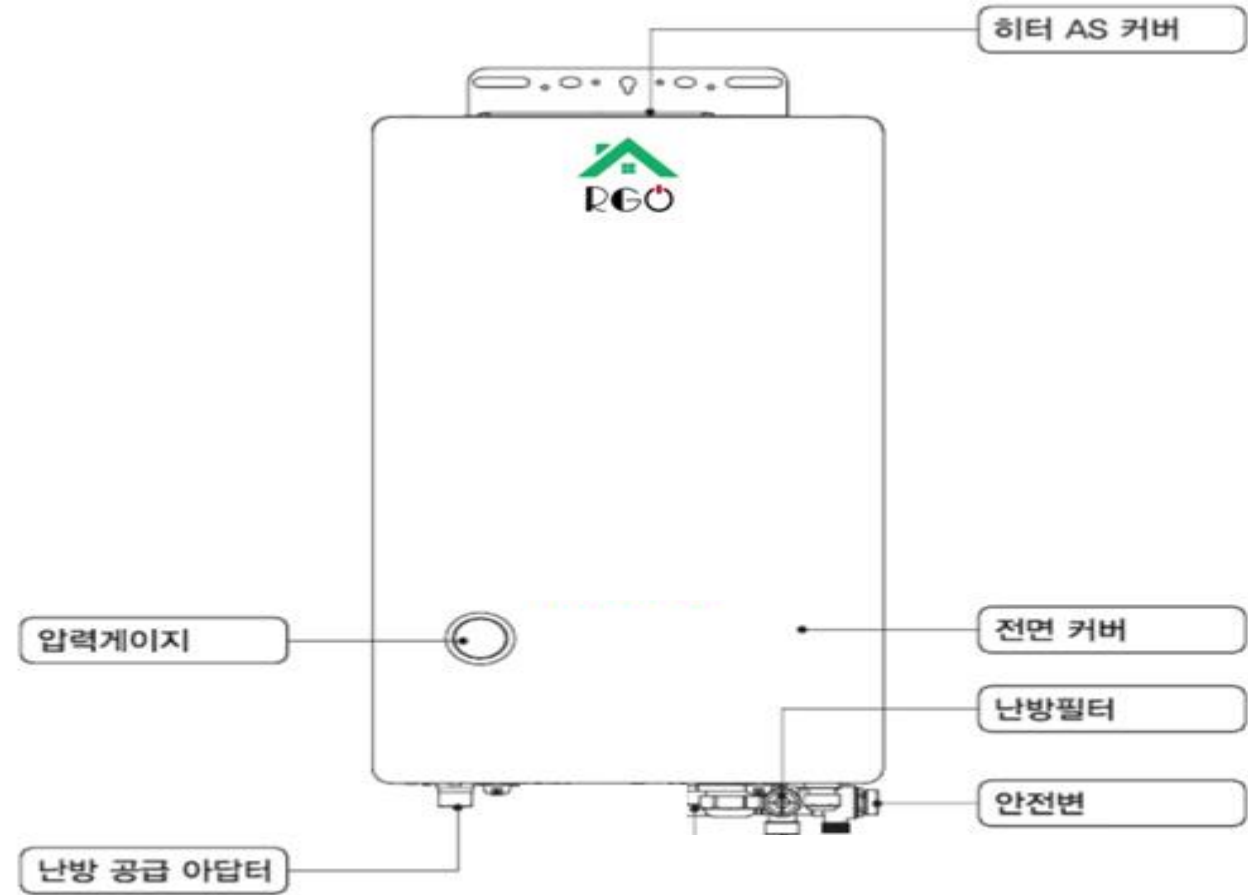
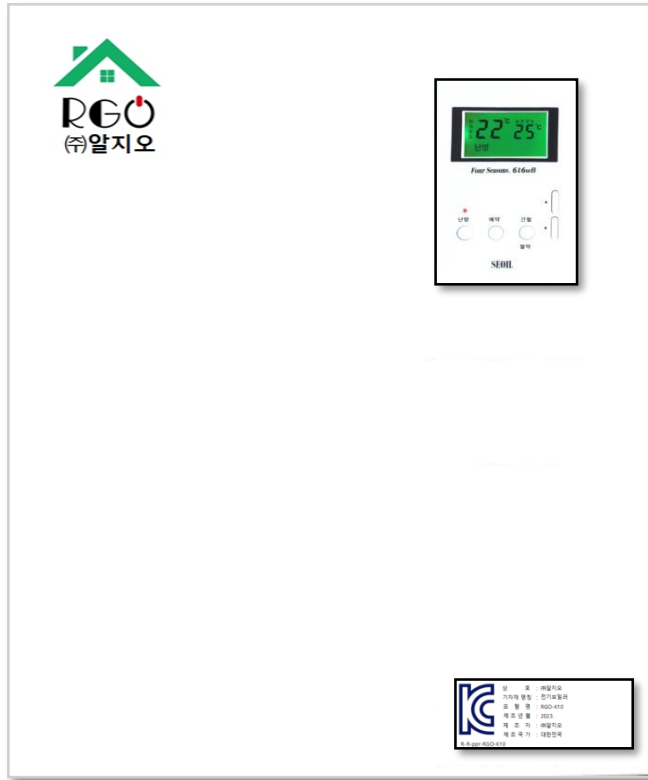
패널형 난방 바닥재로 배관함에 배관을 삽입하여  
처음 및 열손실을 차단하는 주요 단열재  
규격 : 900mm x 900mm x 21t

## 장 점

- 인체에 무해하다.
- 반복충격에 대한 완충기능이 뛰어나다.
- 우수한 단열성을 제공한다.
- 재활용이 가능한 친환경 소재다.
- 우수한 방음효과를 보장합니다.
- 칼이나 열선을 이용한 커팅, 접착, 프레스 가공 등 2차 가공이 용이하다.
- 높은 강도와 내구성으로 경량화가 가능해 스틸 소재 대체가 가능하다.
- 기계유나 용제, 가솔린 등에 쉽게 연화되지 않아 내약품성이 우수하다.
- 초경량 소재이다.



# 보일러 도면도



# 신규보일러 설치 시공사례





### 일산화탄소(CO)없이 안전하게

그을음이나 폐가스 발생 및  
CO중독사고 걱정없이 안전하게



### 연소 소음 없이 조용하게

정화나 연소가 없어  
연소 소음 미발생



### 유지 비용 절감

전기 사용으로 안전과 쾌적함은  
물론 비용 절감까지 가능



### 슬림하고 가벼운 사이즈

좁은 공간에 설치 시공이 가능하며  
컴팩트한 크기에도 높은 효율



### 누구나 손쉽게 설치

연통 설치, 직수배관 등 필요 없이  
누구나 쉽게 설치 및 사용이 가능



### 단순하고 편리한 조작

운전조작이 단순하여  
누구나 쉽게 사용이 가능

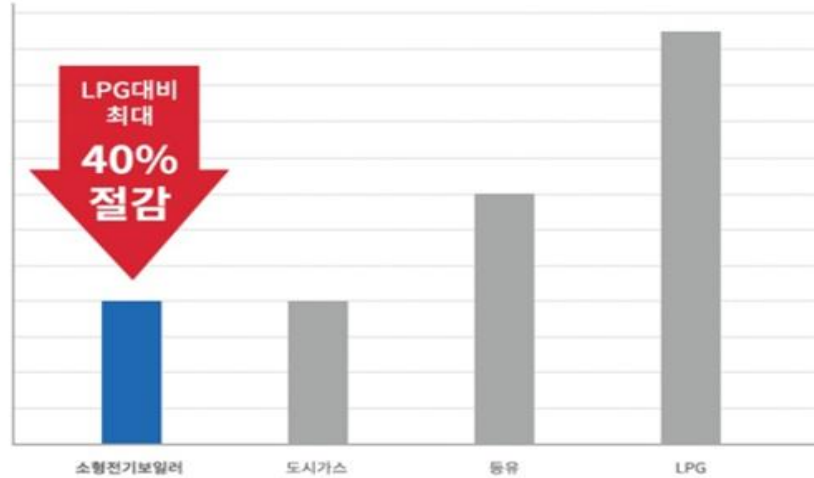
\* 유지비용 절감 및 손쉬운 설치 관련 내용은 산업용 전기, 농업용 전기,  
일반용 저압 등의 전기에 해당



(1단계)  
200k이하  
기본요금 910원 KW 단가 120원

(2단계)  
201~400k이하  
기본요금 1600원 KW 단가 214.6원

(3단계) 400k초과  
기본요금 7300원 KW 단가 307.3원

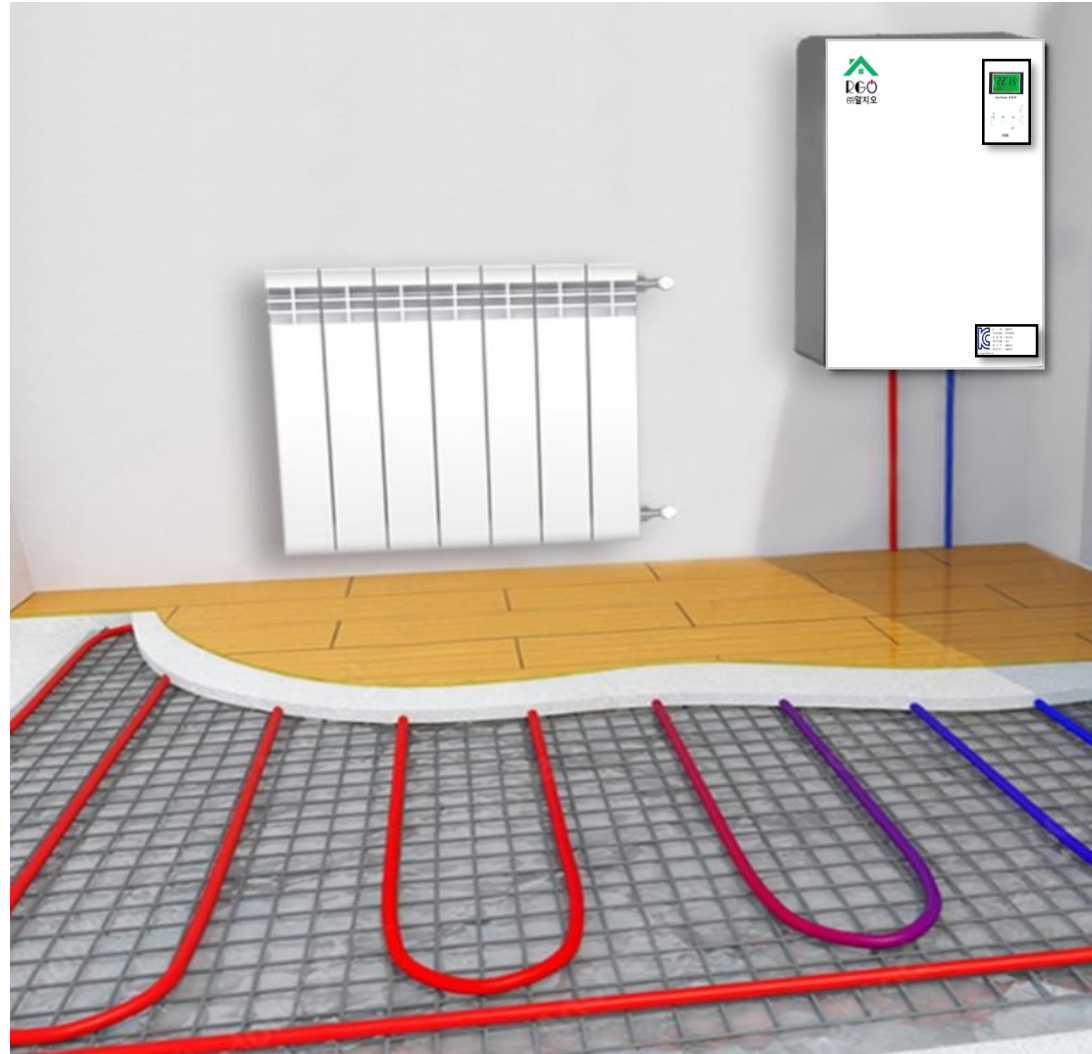


## 소형 전기 보일러

보일러 이상 시 발생할 수 있는  
상황에 대한 안전 기능

고열 안전센서 동작으로 안전합니다.

부피가 작고 무게가 가벼워 좁은  
공간에서도 설치가 용이하고  
컴팩트한 크기에도 뛰어난 열효율







**설치 가능한 녹막주택**  
**(이동식주택, 목조주택, 콘테이너)**





# THANK YOU

더 좋은 모습으로 찾아 뵙겠습니다.  
감사합니다.